

# Arriskuak eta prebentzio-neurriak

## TRETZA



Arrantza Sektorean Segurtasuna eta Osasuna  
Sentsibilizatzeke Plan Nazionala

# segurtasunak bizitzak salbatzen ditu



**Izenburua:** Arriskuak eta prebentzio-neurriak: tretza

**Egilea:** Laneko Segurtasunaren eta Osasunaren Institutu Nazionala (INSST), O.A., M.P.

**Egileak:**

Esther Duque Casas

Esperanza Valero Cabello

Babes Baliabideen Zentro Nazionala (CNMP), INSST

**Lankidetzak:**

Itsas eta Arrantza Sektoreko Lantaldea. Laneko Segurtasun eta Osasunaren Batzorde Nazionala (CNSST).

Laneko eta Gizarte Segurantzako Ikusatzazailtzak (ITSS).

Itsasoko Gizarte Institutua (IGI)

Merkataritzako Nabigazioaren Zuzendaritza Nagusia (DGMM).

Arrantza Idazkaritza Nagusia (SEGEPESCA).

Laneko Segurtasun eta Osasunerako Galiziako Erakundea (ISSGA).

Laneko Segurtasun eta Osasunerako Kantabriako Erakundea (ICASST).

Laneko Segurtasun eta Osasunerako Valentziako Erakundea (INVASSAT).

Andaluziako Batzordeko Lan eta Lan Ongizateko Zuzendaritza Nagusia.

Laneko Segurtasun eta Osasunerako Euskal Erakundea (OSALAN).

Laneko Segurtasunerako Kanarietako Erakundea (ICASEL).

Laneko Segurtasun eta Osasunerako Kataluniako Erakundea (ICSSL).

Espainiako Enpresaburu Elkartearen Konfederazioa (CEOE).

Enpresa txiki eta ertainen konfederazioa (CEPYME).

Espainiako Ontzi-jabeen Elkarteak (ANAVE).

Prebentzio-zerbitzu Mankomunak, Vigoko portuko Arrantza Armadoreen Kooperatiba (ARVI).

Prebentziorako Zerbitzuen Elkarteak (ASPA).

Langile Komisioak (CCOO).

Langileen Batasun Orokorra (UGT).

**Argitaratzailea:** Laneko Segurtasunaren eta Osasunaren Institutu Nazionala (INSST), O.A., M.P.

K/ Torrelaguna 73 - 28027 Madril.

Tel. 91 363 41 00, fax 91 363 43 27

[www.insst.es](http://www.insst.es)

**Osaketa:**

Editorial MIC

K/ Artesiano z/g Pol. Ind. Trabajo del Camino - 24010 León.

Tel. 902 271 902

[www.editorialmic.com](http://www.editorialmic.com)

**Estatuko Administrazio Orokorren argitalpenen katalogoa:**

<http://cpage.mpr.gob.es>

INSSTren argitalpenen katalogoa:

<http://www.insst.es/catalogo-de-publicaciones>

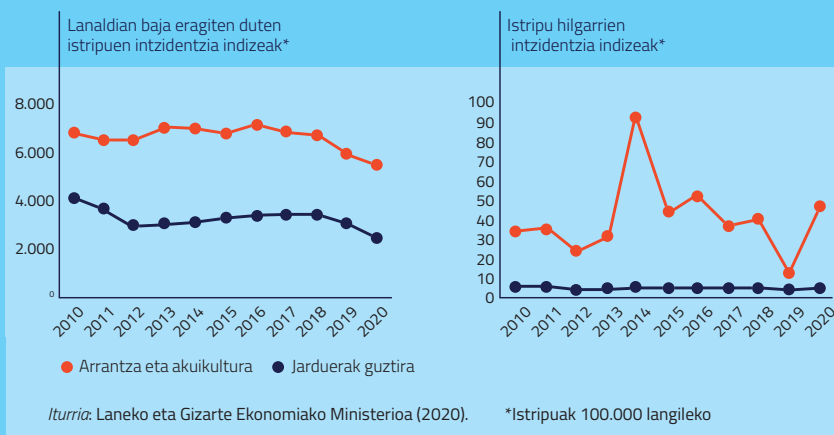
# Arrantza: oso sektore arriskutsua

## Arrantzan istripuen tasa lan-jarduera guztien batez bestekoaren bikoitza da.



Arrantza da, eta izan da, laneko istripu-tasa handiena duen jarduera ekonomikoetako bat; gainerako jardueretako ere bikoitzen du.

Istripu hilgarriek 10 aldiz eragin handiagoa dute arrantzan gainerako sektoreetan baino.



## Arrantza-tresnaren arabera

**%39**



Arrastea

**%31**



Arte xeheak

**%21**



Inguratzea

**%9**



Tretza

- Arrastea %37
- Inguratzea %33
- Tretza %26
- Arte xeheak %4



2011-2020 jardunaldian, tretza-arrantzak Laneko eta Gizarte Segurantzako Ikuskatzaileak **aztertutako istripu larri eta hilgarrien kopururik txikiena (% 9)** eragin zuen; baina, erroldatutako itsasontziak kontuan hartuta, bere **arriskugarritasun-tasa erlatiboa % 26koa** da.

Iturria: ITSSek ikertutako istripuak (2011-2020).

## Sentsibilizazio Plan Nazionala



Plan honen helburua da arrantza-sektoreko langileak kontzientziatzea itsas segurtasunak, laneko segurtasunak eta **laneko osasunak duten garrantziaz**.

**Helburua:** laneko segurtasuna hobetzen laguntzea eta sektoreko ezbehar-tasa handia murrizten laguntzea."

# ITSAS ISTRIPUAK

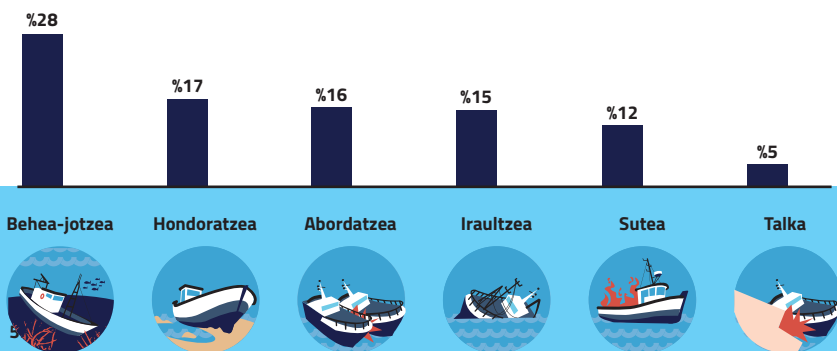
Itsasontziak itsasoan dituen arriskuek

**Ontzi osoari eragiten diote lantoki gisa.  
Tripulazio osoari eragiten diote.  
Batzuetan, langile asko hiltzen dituzte.**



Hondoratzea da itsas istripurik ohikoena, ur-bideetan, egonkortasuna galtzeagatik edo espazioak urez betetzeagatik. Suteak makina-gelan, sukaldean edo ganbaretan hasten dira.

## Ezbeharren ehunekoa



**Hondoratzeek eta iraultzeek itsas istripuko heriotzen %50 eragin zituzten**

Iturria CIAIM (2010-2020).

## Kausa nagusiak



**Faktore pertsonalak:** ezarritako segurtasun-arauak ez betetzea, laneko txaleko autopuzgarria ez erabiltzea, edo olatuen eta haizearen baldintzak kontuan ez hartzea itsasontziaren segurtasunari dagokionez.



**Lanaren antolaketa:** eskatutako prestakuntzarik edo titulaziorik ez izatea, lan-metodo desegokiak, edo tripulazioaren nekea.



**Larrialdien kudeaketa:** larrialdietarako gailuak eta prozedurak behar beste ez ezagutzea.

## Gomendioak

**Bermatu itsasontziaren egonkortasuna** (batez ere, altxatzean), karga-kantitatea eta zama.

**Eguraldi txarrarekin:** itxi ateak, eskotilak eta idi-begiak, eta kendu kindurtzetako ura; lotu karga eta ontziguaineko ekipamenduak.

**Garbi mantendu ontziguaina** eta ziurtatu hustubide-portak ez daudela blokeatuta.

Sute baten aurrean, **jo alerta berehala**. Erabili suari aurre egiteko dauden bitartekoak.

**Zaindu ordena** eta garbitasuna arrisku-eremuetan (sukaldea, biltegia...) eta ganbaretan (debekatuta dago erretzea). Izan suaren kontrako tapaki bat sukalde ondoan.

**Parte-hartu** suteen eta larrialdien aurkako aldizkako ariketetan.

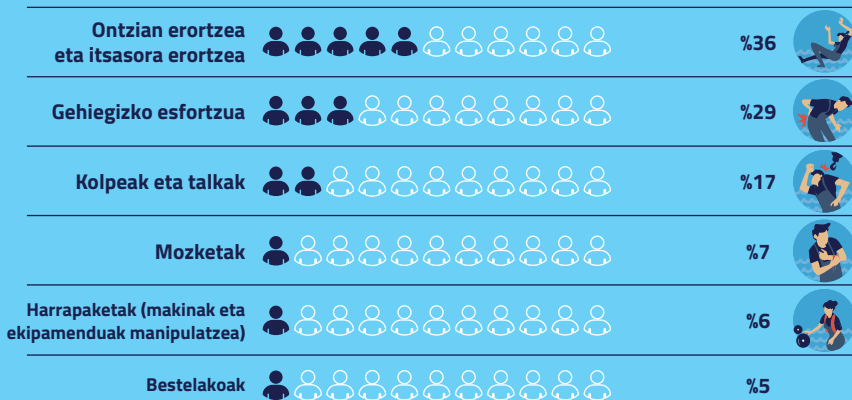
**Bete Abordatzeak Prebenitzeko Nazioarteko Erregelamendua (RIPA).**

# ISTRIPU OPERAZIONALAK

Arrantza-jardueraren arriskuak

Itsasontzian egon bitartean edo zereginak egiterakoan gertatzen dira.

Hauak dira arrantza-jardueran gertatzen diren istripurik ohikoena:



Iturria: lan-istripuen parteak (MITES 2010-2020).

## Erortzea ez da atsegina!

*Ontzian erortzea eta itsasora erortzea*

Itsasontzi batean ohikoa da ontzigainean erortzea, bai ontziratzean zein lehorreratzean.

“Pertsona uretara” eroriko modu berezi bat da, itsasora erortzean gertatzen dena. Ontzigainean zaudela eraman beti salbamendu-txaleko autopuzgarri bat eta, beharrezkoa izatekotan, altuerako erorikoan aurka norbera babesteko ekipamendu bat (NBE).

- Mantendu ontzigaina, lan eremuak eta pasabideak garbi eta oztupo zein hondakinik gabe. Kendu ontzigainaren irtenguneak edo markatu pintura biziekin.



- Erabili arrapalak, pasabideak edo eskalak ontzira igotzeko zein jaisteko eta aldaratutako ontzian artetik igarotzeko.
- Erabili zola irristagaitza duten babeseko oinetakoak.
- Saihestu ontzigaineko lanak ingurumen-baldintza txarretan.
- Oso kontuz ibili itsasora erortzeko arriskua duten lanetan.
- Ez igo eta ez mugitu karel-gainean.

## Zaindu zure burua!

*Kolpeak eta talkak*

- Kontuz ibili buruaren pean dauden oztopoekin.
- Babestu ertzak eta irtenguneak. Lotu ateak, ate handiak eta eskotilak. Kolpeetatik babesteko kapela erabiltzea komeni da.
- Zaindu ordena eta estibatu harrapaketak mugi ez daitezten.



## Zaindu bizkarra!

*Gehiegizko esfortzua*

- Bizkarra kaltetu dezakezu pisua manipulatu, mugimendu errepikakorrek sarri eginez eta luzaroan jarrera desegokiak hartuz.
- Mantendu jarrera egonkorra, eutsi zamari gorputzetik ahalik eta gertuen, saihestu bizkarra biratzea eta ahal den guztietan erabili bitarteko osagarriak.
- Ahal baduzu, erabili mahaiak arraina sailkatzeko eta tripak kentzeko, eta erabili belaunetarako euskarriak behar izanez gero.



## Zaindu eskuak! *Mozketak*

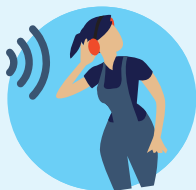
- Eskuak moztu ditzakezu aiztoak erabiliz eta **zenbait espezieetako arantzekin eta hegatsekin**. Hotzak ebakiak egiteko arriskua areagotzen du.



- **Labanak zorrotzuta eta garbi izan**. Moztu gorputzetik kanporantz. Erabili beti babes-eskularruak.

## Zer diozu?! *Zarata*

- Zarata-maila **altuek komunikazioa** zailtzen dute eta istripu-arriskua areagotu, eta gorreria eragin dezakete.
- Erabili **belarri-babesak** beharrezkoa denean.



## Beroa, hotza, erradiazio ultramorea!

### *Ingurumen-baldintzak*

- Bero egiten duenean, **ur asko edan** eta hartu atseden gerizpean.
- Erabili **arropa egokia haizearen**, hotzaren edo uraren aurka. Babestu bereziki belarriak, eskuak eta oinak. Hartu edari beroak, **baina saihestu kafeina eta alkohola**.
- Eguzkiak begiak eta azala kaltetzen ditu. **Estali zure burua eta gorputza** laneko arroparekin eta erabili eguzkitako kremak eta betaurrekoak.



## Ez zaitetz erre!

### *Kontaktu termikoa*

- Ekipamendu batzuk oso temperatura altuak hartzen dituzte. Mantentze-lanetan erabili **babes-ekipamendu egokiak**.
- Kontuz **fluido beroen** ziprztinekin (zilindro-purgak, adibidez).
- Hotzak ere erredurak eragin ditzake.



## Ez da ikusten, baina sentitzen da!

### *Kontaktu elektrikoa*

- **Ez erabili akatsik duen kablerik**, iltzerik edo entxufe-oinarri hondaturik. Ez egin tira kableetatik ekipamendu elektrikoak deskonektatzean.
- Ez erabili ekipamendu elektronikorik **esku hezeekin**.



## Ez zaitetz gaixotu! *Arrisku kimikoak eta biologikoak*

- **Ontzia garbitzeko**, mantentzeko edo harrapaketak kontserbatzeko erabiltzen diren produktu kimikoak arriskutsuak izan daitezke.
- **Jarraitu etiketaren gomendioei**, eta gorde estalita eta jatorrizko ontzietan etiketatuta, nahasi gabe. Erabili babes-ekipamenduak (eskularruak, betaurrekoak, etab.).
- **Kontuz leku itxiek**, hala nola upeltegiekin. Kutsatzaile toxikoak eta sukoiak egon daitezke, edo oxigenoa falta daiteke. Jarraitu segurtasun-prozedurak.
- Larruazaleko lesioak ere izan ditzakezu, itsas espeziean **hozkaidek eta ziztadek** eragindako infekzio eta alergiengatik.
- Identifikatu **espezie arriskutsuak** eta erabili eskularru egokiak manipulatzeko. Garbitu ur beroarekin eta xaboiarekin txanda bakoitzaren amaieran.



# OPERAZIO-ARRISKU ESPEZIFIKOAK

tretza

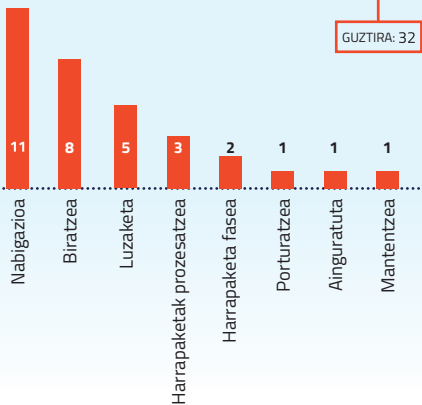


## Noiz gertatzen dira istripu larriak?

Istripu horien artean, ia erdia arrantzan lanetan gertatzen dira: **biratzean, luzatzean eta harrapatze-fasean.**

**Nabigazio-fasea** ere kritikoa da, izan ere, istripu larri eta hilgarrien % 35 fase horretan gertatzen baita.

TRETZA: Jarduera-fasea



TRETZA: Istripu larrien eta hilgarrien moduak (2011-2020)



GUZTIRA: 31/1

Iturria: ITSSek ikertutako istripuak (2011-2020).

## Nola gertatzen dira?

Tretzan gertatzen diren istripu *larri eta oso larri* nagusiak hurrengoak dira: maila bereko eta altuerako **erorikoak**, kolpeak eta **harrapaketak** tentsioan dauden elementuekin, makinen zati mugikorrek edo aparailuarekin, eta harrapaketak prozesatzean gertatzen diren **ebakiak/kolpeak**.

**Itsasora erortzeak** ere istripu *hilgarriak* eragin ditzake.

**Behaztopen, irristaden edo oreka galtzeen** ondoriozko maila bereko erorikoek istripu larriak izateko ohiko arrazoi bat dira. Istripu horiek materialak ontziguinean pilatzeagatik, itsasontziaren egonkortasun ezagatik, gaizki margotutako ontziguinean ondorioz edo margoa oso higatuta egoteagatik gertatzen dira.



- » **Modu egokian estiba itzazu** elementuak ontziguinean dauden mugarriztatutako eremuetan: sokak eta biribilkatutako edo karreteletan dauden kableak; artea, kakax edo bidoiak pasabideetatik kanpo eta ondo lotuak egon behar dira.

Istripu larri eta hilgarri ugari arrantza-lanetan gertatzen dira, eta hurrengoekin daude lotuta: **Tentsioan dauden elementuak** (soka, lerroa, etab.).

**Aparailua** (amuak).

**Makinak eta laneko ekipamendua** (jiragorak, txirrikak, polipastoa, etab.).

**Makinen zati mugikorrek harrapaketak** gerta daitezke, **objektuen arteko kolpe edo harrapaketekin** batera. Batez ere, tresnen horniduran (ama lerroa harilkatzean), harrapatze fasean eta biratzean (seinalizazio-baliza luzatzean, elementuak ama lerroa finkatzean/katotzean edo kartolaz tira egitean).

- » Laneko ekipamendua erabiltzeko, **berriazko prestakuntza** jaso eta fabrikatzailearen jarraibideak jarraitu behar dituzu.
- » Harilkatzea gertatzen den bitartean, komunikazio jarraikia egongo da itsasontziaren eta kaiaren artean. **Harilkatze-eremua balizez markatuko** da, sarrera eragotziz operazioan esku hartzen ez duten pertsoneri.
- » **Harila ardatz finko baten gainean jarriko da**, aldi berean lurzoruan ondo finkatuta egongo dena. Horrek guztiak dezelerazio-sistema bat izango du balaztatze-abiadura kontrolatzeko.
- » Luzatzean, **berrikus ezazu berdinketak markatuta daudela** eta doitu anezkaren programazioa ontziaren abiadurarekin bat egin dezan.
- » **Biratzean**, mosketoi edo klip bat hurbil egonez gero, karretelaren/polipastoaren **arduradunak** arreta berezia jarri behar du, zeren eta mosketoia edo klipa proiektu daiteke eta ama lerroa hautsi. Berdinketak hurbiltzean (buia, kartola edo argia), danborraren abiadura murriztu behar du eta eskifaieri abisatu. Azkenik, gelditu, ama lerrotik askatu eta biratzen jarraituko du.
- » **Laneko ekipamenduen zati mugikorrek babestuak egon behar dira**. Ez kendu inoiz babesgarriak. Hala ere, gomendagarria da harrapatzea saihesteko aurrez neurriak hartzea (arropa estua janztea, etab.). Ekipamendua blokeatzen bada edo huts egiten badu, berehala sakatu larrialdiko botoia.





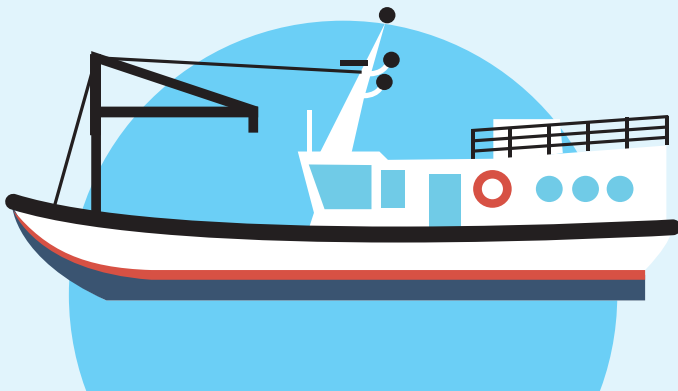
Hornidura-lanetan eta harrapatze-fasean, **tentsioan dauden elementuek harrapatzeko** arriskua dago, bai eta horiek **apurtzean kolpeak** jasateko arriskua ere. Gainera, apurtzen badira, istripuak gerta daitezke **puskak** edo zatikiak (amuak) **proiektatzean**.

- » **Aldendu zaitetz** operazioetatik ez baduzu zuzenean esku hartzen horietan.
- » **Saihestu harrapaketak sokekin, aparailuarekin**, etab. (ez utzi hutsunerik soken artean). Behin kartolaren azpiko zatia luzatua izan eta gero, klipa edo mosketoia ama lerroa kakotuko da.
- » **Ez ibili** ustekabean tentsioan jar daitezkeen soken, lerroen edo aparailuen **gainetik edo azpitik**. Lerroaren ekintza-erradioa (polipastotik anezkara artekoa) babestea gomendatzen da.
- » Gomendagarria da, bai brankan bai popan, **labana edo antzeko zerbait** eskura izatea **krodatze/harrapaketa bat gertatzen bada**.
- » Buia uretara sartzean **ezohiko tentsioak badaude**, abisatu patroiarri eta alden du zaitetz tentsioak desagertu arte. Lerroa nahasten bada, alden du zaitetz ekintza-erradiotik polipastoa guztiz gelditu arte.
- » Ama lerroaren ekintza-erradioan bazaude, **erabil ezazu** aurpegiko pantaila duen **segurtasun-kaskoa** (hautsi daitekeela kontuan izanda), eta **erabil ezazu begi-babesa** proiektatze-arriskua duten zereginak burutzeko.



Kalara nabigatzean, aparailua-kartolak prestatzean, amuak beitatzean eta harrapatze-fasean, oso ohikoa da **objektuekin edo tresnekin kolpeak ematea edo ziztadak egitea**.

- » **Modu egokian estiba itzazu kartolak**. Biribilka itzazu kartolak nahasteak saihesteko eta luzatze-prozesuan oztoporik gabe irten daitezen.
- » **Saskiak, ontziak eta lerro-karretelak** ondo finkatuta egongo dira, eguraldia txarra bada irauli ez daitezen moduan.
- » Amuak **beitatzean, arreta berezia jarri** amuak edo arantzak gorputzean edo arropan ez iltzatzeko. Erabil itzazu babes-eskularruak.
- » **Kizkia manipulatzeko, kontuz ibili** hurbil dauden marinela ez kolpatzeko, eta lankide bat kizkia erabiltzen ari bada, ez pasatu bere atzetik.
- » **Kizkia biltegitratzean**, babes ezazu eta pasabideetatik kanpo jarri.





Bai arrainak harrapatzean eta ontzira igotzean, bai harrapaketak prozesatzean, estibatzean eta deskargatzean, istripuak gertatzeko arriskua dago. Berebiziko kontua izan **arriskutsuak izan daitezkeen espezieekin**, hala nola: marrazoen familia, ezpata-arrainen familia, etab.

- » Erabil ezazu metodorik seguruena harrapaketak **espeziearen, tamainaren eta pisuaren** arabera altxatzeko eta hiltzeko.
- » Gomendagarria da **espezie arriskutsuak** ontzira igo baino lehen **hiltzea**, eta ez kentzea amua animalia hilda dagoela ziurtatu arte. Eskura izan mailu bat edo antzeko zerbait, beharrezkoa gertatzen bada.
- » Bizitasun handia badute, **nekatu edo akitu harrapatzeak ontzira igo baino lehen**. Harrapaketak altxatzeko, gomendagarria da lakioa erabiltzea.
- » **Erabili eskularru eta mahuka babesleak**, erresistentzia egokia eskaintzen dutenak gerta litezkeen hozkadaren zultzearen aurrean.
- » Hozka egin dezaketen edo arriskutsuak diren espezieak **prozesatzean** eta estibatzean **ere ardura mantendu behar da**.
- » Prozesatzean, **kontuz ibili marrazoaren familiaren atal** ultraizoztuak **manipulatzean** (hegalek moz dezakete).



Harrapaketak altxatzean eta prozesatzearen, estibatzearen eta deskargaren jardueretan oso garrantzitsuak dira **arrisku ergonomikoak eta gehiegizko esfortzuak**.

- » **Harrapaketa kako bidez harrapatzean eta altxatzean**, zabaldu besoak ahal duzun bezainbeste.
- » Ez manipulatu 25 kg baino gehiagoko kargak zuk bakarrik.
- » **Erabili laguntza mekanikoak** karga astunak altxatzeko/garraiatzeko, edo hainbat laguneren artean egin ezazu.



Operazioak gertatzen diren bitartean **itsasora erortzea** heriotzaren kausa izan daiteke. Seinalizazio-balizaren luzatzea lan bereziki arriskutsua da.

- » Seinalizazio-baliza luzatzeko, **soilik beharrezkoa den bezainbeste hurbildu popara**, eta ez atera inoiz gorputza kanpotik.
- » Ontzigainean lan egitean, **erabil ezazu beti salbamendu-txaleko** autopuzgarria, eta, beharrezkoa bada, erabil ezazu altuerako erorikoen aurkako lotzeko sistema.



Beste berariazko arriskuetakoa bat **biratzean uholde bat gertatzea** da.

- » Putzuak arrantza-parkera sartzeko ate bi baditu, **ireki ezazu aterpe hoberena eskaintzen duena** eguraldia txarra bada.
- » Biratzean, **gomendagarria da** aparailuaren luzatzerako **hustubideak ixtea**.

# Hartu atsedena!

## Kontuz nekearekin

**Nekeak areagotu ditzake nabigazio-akatsak**, itsas istrypuak, operazio-lesioak eta operazio-istrypuak. Lanaldi luzeek, gaueko ordutegiek eta karga fisiko handiak eragina izan dezakete.

- » Ahal baduzu, **egin lo gutxienez 6 orduz etenik gabe, eta egin 20 minutuko** atsedendia lanaldian zehar, neke arintzeko.
- » Jarraitu **elikadura osasungarria** eta edan ur nahikoa ondo hidratatuta egoteko. Egon zaitetz egoera fisiko onean.
- » **Sendagai batzuek, alkoholak, tabakoak** eta bestelako substantziek alerta eta errendimendu mailari eragin diezaiokete, eta loezina edo logura eragin.



## Betebeharrak eta erantzukizunak

### Armadorea

Bermatu eskifaia babes eraginkorra.

Ontziak tripulazioaren segurtasuna eta osasuna arriskuan jarri gabe erabiltzeko neurriak **HARTU**.

Ontzian segurtasuna bermatzeko behar diren bitartekoak **EMAN**.



### Patroia edo kapitaina

Itsasontziko segurtasuna eta osasuna bermatu.

Armadorearen aginduak edo jarraibideak **BETE**.

Zereginak **GAINBEGIRATU**, eta langile gaituei bakarrik esleitu.

Segurtasun-, larrialdi- eta babes-ekipamenduen egoera eta kokapen egokia **ZIURTATU**, baita itsasontziaren abisuena, jarraibideena eta planoena ere.

Eskifaia kide guztiak laneko arriskuen prebentzioari buruzko prestakuntza eta informazioa jasotzen dutela eta larrialdietako simulakroak egiten direla **BERMATU**.



### Eskifaia

Zure eta guztion segurtasunagatik.

Hautatutako segurtasun-neurriak **ERRESPETATU**.

**BETE** jasotako segurtasun-jarraibideak.

**ERABILI** behar bezala emandako babes-bitartekoak eta ekipamenduak.

Zure ustez segurtasunerako eta osasunerako arriskutsua izan daitekeen edozein **EGOERAREN BERRI EMAN** berehala.



segurtasunak  
bizitzak salbatzen ditu



Gehiago jakiteko...



◆  
INSST – ITSASO  
ETA ARRANTZA  
SEKTOREA



◆  
ONTZI-TXIKIETAN LANEKO  
ARRISKUEN PREBENTZIO-  
AKO EUROPAKO GIDA



◆  
INSST - NORBERA  
BABESTEKO  
EKIPAMENDUAK



◆  
KANPAINA  
'SEGURTASUNAK BIZITZAK  
SALBATZEN DITU'

