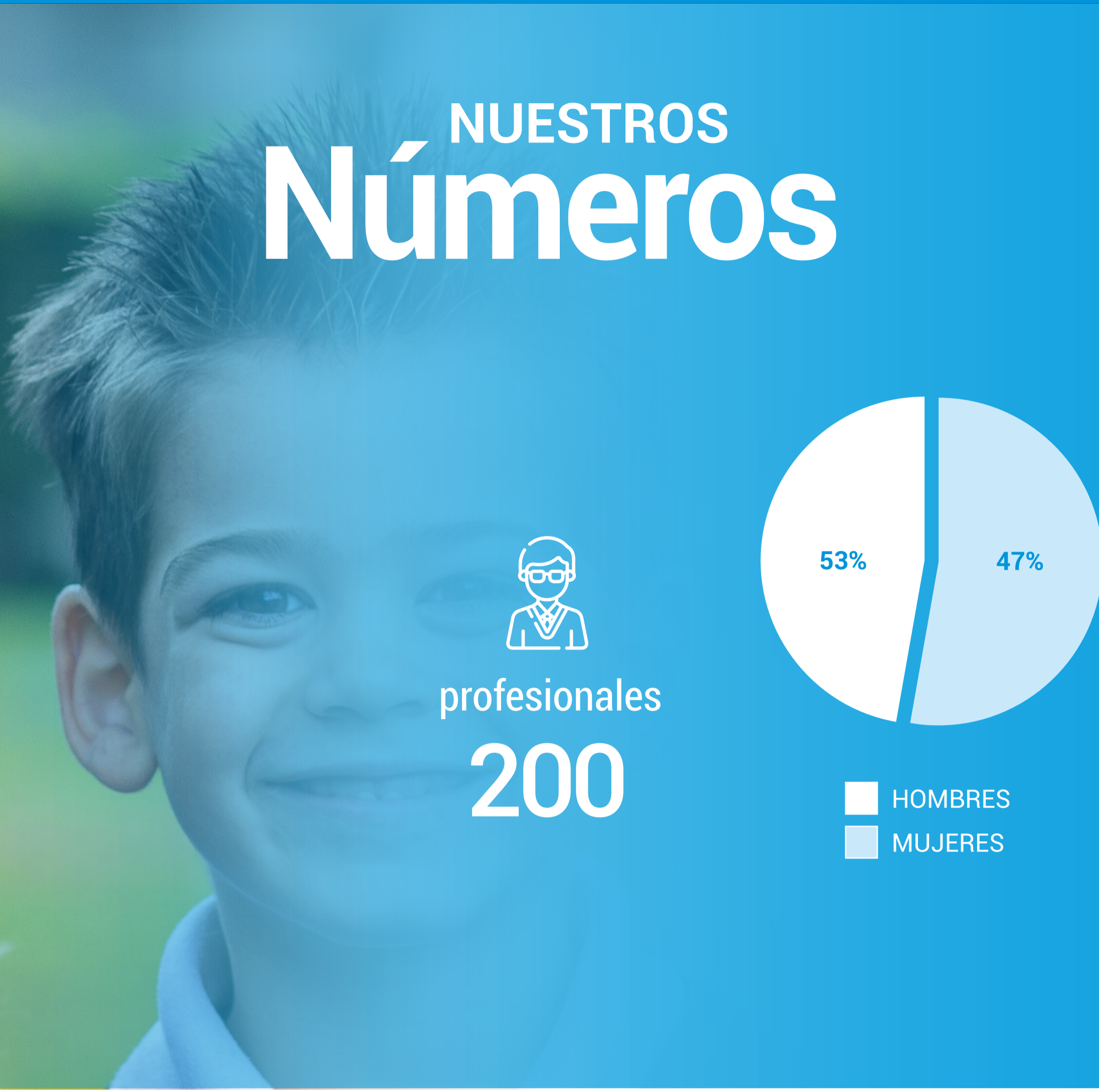
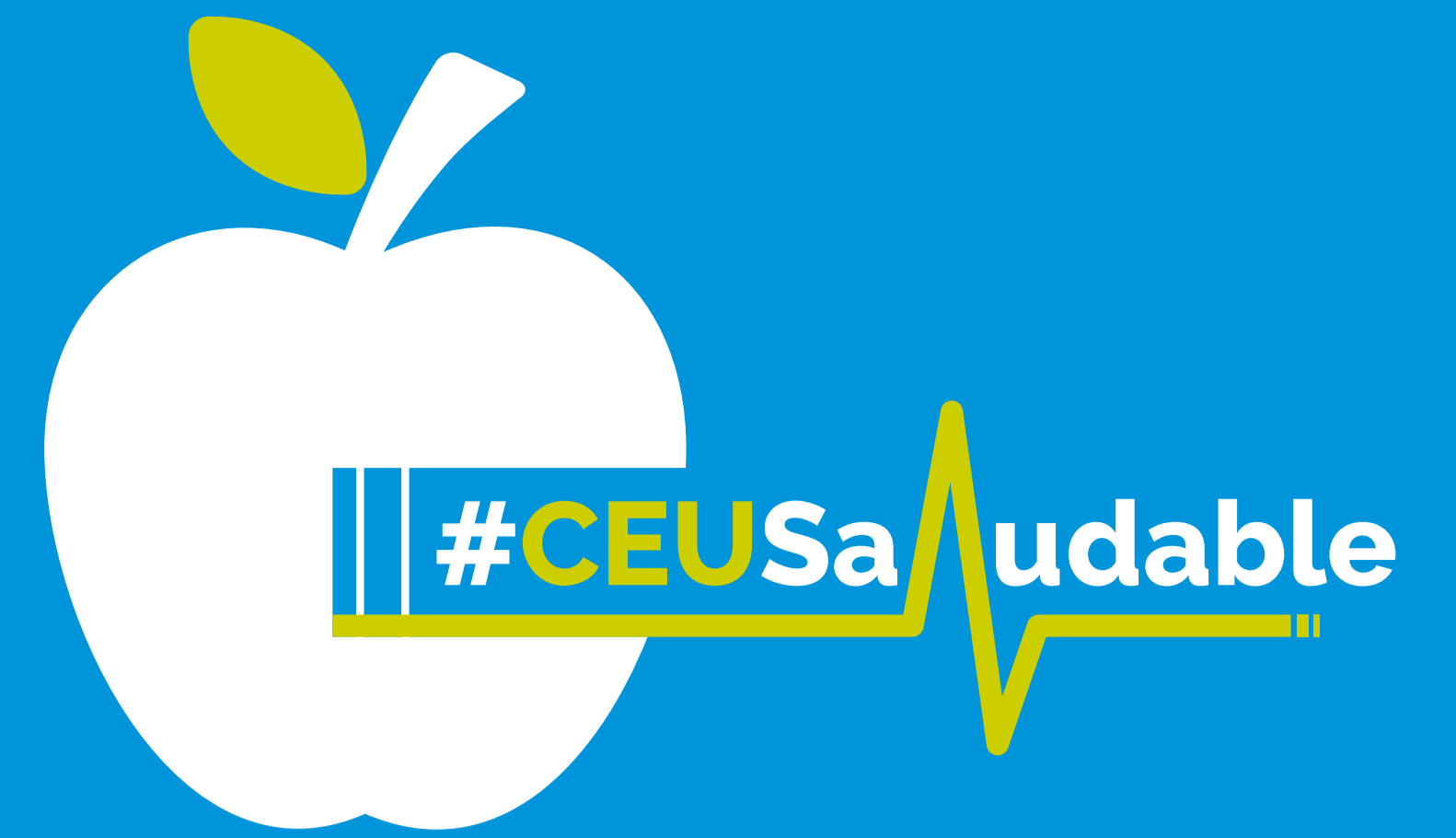


# CEU

## #CEUSALUDABLE

### FPUAO

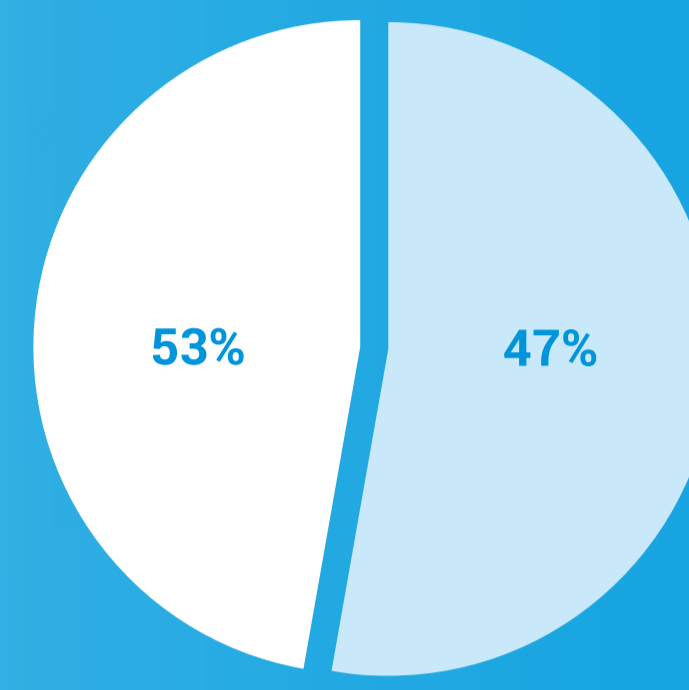


## NUESTROS Números

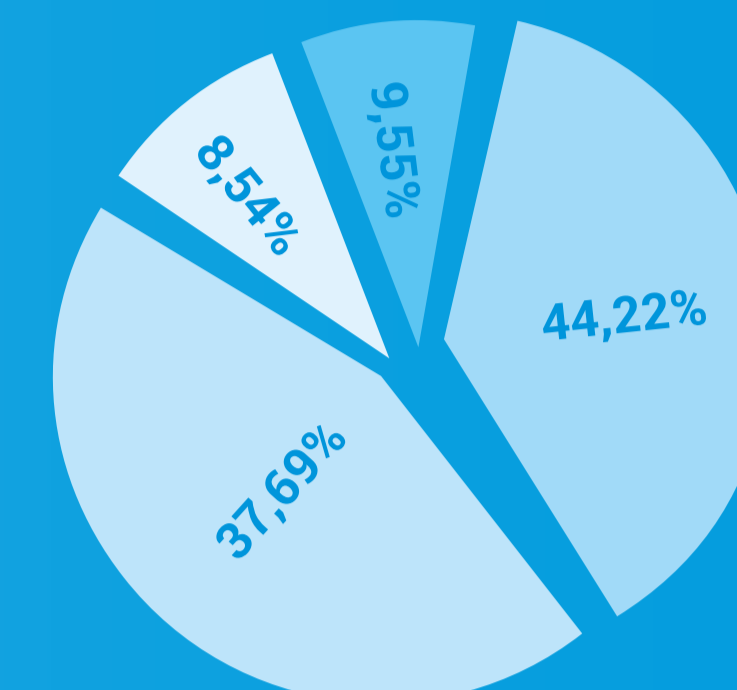


profesionales

# 200



■ HOMBRES  
■ MUJERES



■ más de 60 años  
■ entre los 46-59 años  
■ entre los 31-45 años  
■ entre los 18-30 años



estudiantes

# 1.500



**CEU Bienestar** · Bienestar emocional y psicológico como los talleres de gestión del estrés, mantén tu cerebro en forma, detox digital...



**CEU Muévete** · Actividades que impliquen ejercicio y actividad física: retos deportivos solidarios.



**CEU Corazón** · Acciones relacionadas con el aparato circulatorio y enfermedades cardiovasculares: talleres de primeros auxilios, de manejo de desfibriladores, circuito de corazón...



**CEU Cuídate** · Contiene las actividades y/o campañas relacionadas con el cuidado de uno mismo: campaña de vacunación estacional, pruebas añadidas a los reconocimientos médicos periódicos (determinación de sangre en heces, titulación de vitamina D...), taller de cuidado de la voz, consulta con nutricionista, estudio de obesidad infanto-juvenil, campañas de reincorporación protegida...



**CEU Respira** · Incluyen las actividades y campañas para dejar de fumar, como la financiación de los métodos, las consultas médicas, el taller de deshabituación...



**CEU Mujer** · Aspectos que hacen especial hincapié en el cuidado de la mujer y los problemas que son más habituales para este género: osteoporosis, suelo pélvico, cáncer de mama...



Asimismo, desde el CEU, se apoyan todas las iniciativas promotoras de salud que se llevan a cabo en cada uno de los departamentos.

### OBJETIVOS Y FINALIDAD

Mejorar la salud y el bienestar de los trabajadores y alumnos.

Favorecer los hábitos saludables del personal, minimizar el absentismo y reducir las ausencias por enfermedad.

Contribuir a una imagen positiva y social de la empresa.

Trabajadores, familias, clientes, usuarios, personas y otras partes interesadas más sanos, motivados y satisfechos que sientan con orgullo la pertenencia a FUSP-CEU o tener relación con ella.

### ESTRUCTURA RESPONSABLE DE LA INTERVENCIÓN

SECRETARÍA GENERAL	AREA DE PROMOCIÓN DE LA SALUD, SEGURIDAD Y BIENESTAR LABORAL	PERSONAL DESIGNADO EN PRL (FPUAO)	COMITÉ DE SEGURIDAD Y SALUD	TRABAJADORES	COLABORADORES EXTERNOS
<ul style="list-style-type: none"> <li>Determinar la Política de promoción de la seguridad, salud y bienestar laboral y transmitirla a la organización.</li> <li>Establecer y motivar el cumplimiento de los objetivos y metas en relación con la política.</li> <li>Asignar los recursos humanos necesarios para la consecución de los objetivos y llevar a cabo una implantación efectiva del SGSST-OS.</li> <li>Promover y fomentar el desarrollo de una cultura de promoción de la salud en todos los centros y niveles jerárquicos de la Fundación.</li> <li>Promover comportamientos seguros y la correcta utilización de los equipos de trabajo y protección, así como fomentar el interés y cooperación de los trabajadores.</li> <li>Favorecer la consulta y participación de los trabajadores conforme a los principios de seguridad, salud y bienestar.</li> </ul>	<ul style="list-style-type: none"> <li>El diseño, implantación y aplicación del Plan de Promoción de la Salud.</li> <li>Asesoramiento a toda la organización en lo relativo a la seguridad, salud y bienestar.</li> <li>Diseñar y supervisar los programas de formación e información en materia de promoción de la salud.</li> </ul>	<ul style="list-style-type: none"> <li>Asesorar y apoyar las distintas actividades preventivas y saludables establecidas.</li> <li>Promover y controlar actuaciones preventivas básicas como el orden y la limpieza, la señalización y el mantenimiento general.</li> <li>Colaborar en la evaluación y control de los riesgos generales y específicos de la empresa.</li> <li>Actuar como primera intervención en casos de emergencia y primeros auxilios.</li> <li>Asistir y participar en las reuniones del Comité de Seguridad y Salud como asesor.</li> <li>Canalizar la información de interés hacia la estructura, así como los resultados obtenidos en materia preventiva y saludable.</li> <li>Facilitar la coordinación interdepartamental para evitar efectos adversos para la SST.</li> <li>Desarrollar acciones impulsadas por el Área de Promoción de la Salud, Seguridad y Bienestar Laboral.</li> </ul>	<ul style="list-style-type: none"> <li>Conocer el plan de promoción de la salud.</li> <li>Acoger sugerencias que presenten los trabajadores en materia de Salud.</li> <li>Participar en la elaboración, puesta en práctica y evaluación de los planes y programas de prevención de riesgos y los planes de salud.</li> </ul>	<ul style="list-style-type: none"> <li>Participan activamente en las acciones de promoción de la salud.</li> <li>Sugieren temas y acciones de promoción de la salud.</li> </ul>	<ul style="list-style-type: none"> <li>Servicio de Prevención Ajeno.</li> <li>Mutua accidentes de trabajo.</li> <li>Consultoría.</li> <li>Empresa Gestión desfibriladores.</li> <li>Empresa Gestión desfibriladores.</li> </ul>

### SOSTENIBILIDAD Y TRANSFERIBILIDAD DE LA INTERVENCIÓN

En la FPUAO-CEU seguiremos apostando por mantener y promover la salud de los trabajadores, adaptando nuestra certificación de **Modelo de Empresa Saludable a Sistema de Gestión de Organización Saludable**.

Durante los próximos años, seguiremos trabajando para difundir la sensibilidad hacia la promoción de la salud en toda la comunidad CEU, colaborando con fundaciones hermanas, como la FUSP-CEU, Asociación Católica de Propagandistas, FAO.

